

F R E N C H  
SPECIAL FORCES FUNCTIONAL PROGRAM

COVER AND CONCEALMENT

July 1985  
Field Test Edition

DEFENSE LANGUAGE INSTITUTE  
FOREIGN LANGUAGE CENTER

#### ACKNOWLEDGEMENT

This program owes a great deal to the Commander, Fort Devens, and to members of the 10th Special Forces Group-(Airborne), who have given the Nonresident Training Division, DLIFLC the benefit of their great experience as subject matter experts in the development of the field test edition of this Special Forces French Functional Program. Special thanks are also extended to the faculty of the DLIFLC French Department for their valuable collaboration in translating this lesson on COVER AND CONCEALMENT, and in developing the questions and glossaries.

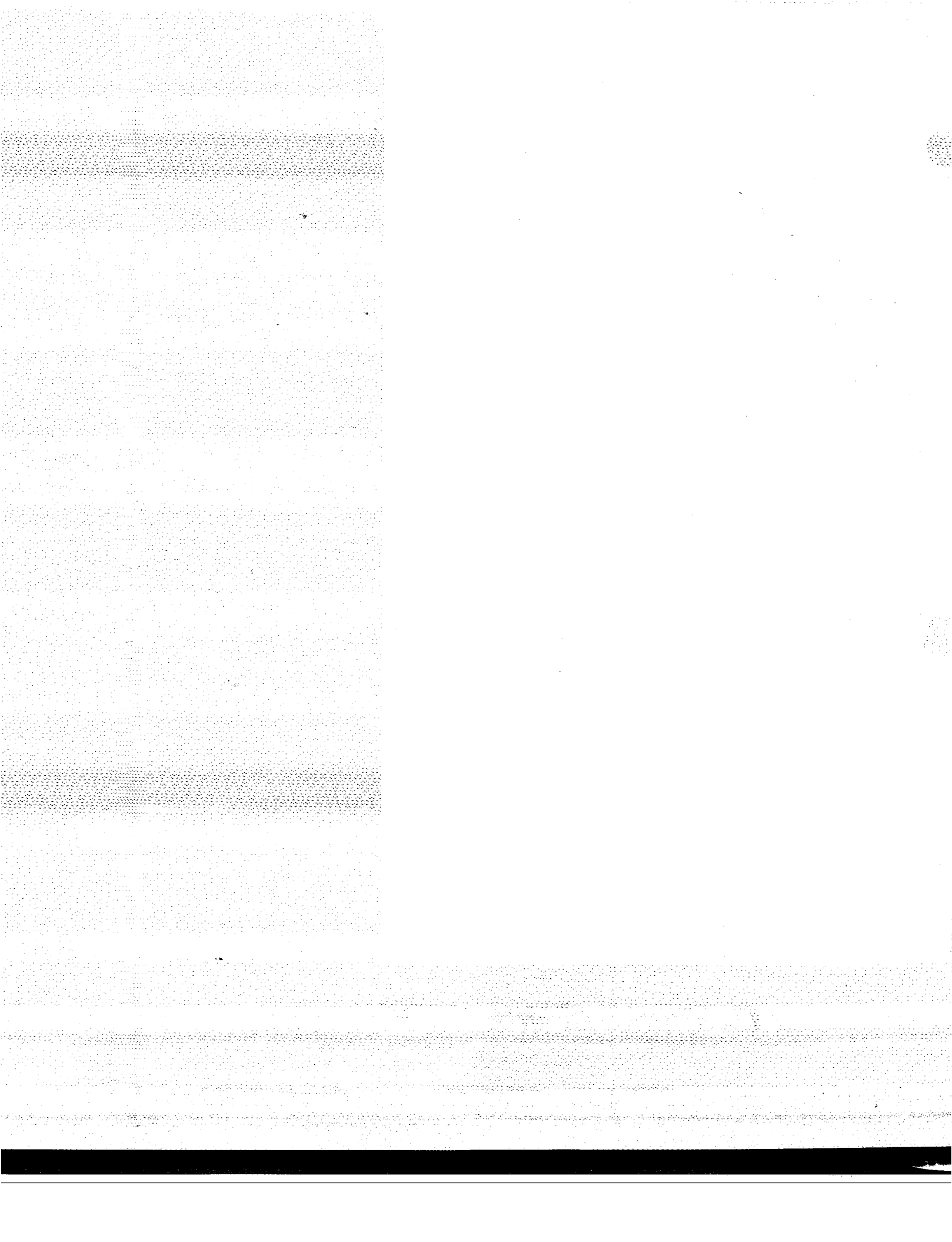
#### PREFACE

This program is an original effort designed to enable the Special Forces specialist to conduct guerrilla training in French.

This program is designed to be used with an instructor who is trained in the methodology of the Defense Language Institute, Foreign Language Center (DLIFLC).

CONTENTS

FRENCH TEXT . . . . . 1  
FRENCH QUESTIONS . . . . . 8  
FRENCH - ENGLISH GLOSSARY . . . . . 9  
ENGLISH TEXT . . . . .16  
ENGLISH - FRENCH GLOSSARY . . . . .21  
ANSWER KEY . . . . .28



COUVERT ET DISSIMULATIONI. Introduction

- A. Choix de couvert et de dissimulation individuels:
  - 1. Le camouflage individuel est la dissimulation utilisée dans le but de surprendre, tromper, et duper l'ennemi.
  - 2. Le but du camouflage individuel est d'éviter:
    - a. L'observation terrestre ennemie.
    - b. L'observation aérienne ennemie.
  - 3. La dissimulation efficace dépend du choix de l'arrière-plan et de l'utilisation que l'on fait du terrain:
    - a. Choisissez des vêtements qui se confondent avec la tonalité dominante l'arrière-plan.
    - b. Servez-vous des zones d'ombre.
    - c. Suivez des itinéraires couverts.
- B. Chaque homme est responsable de son propre camouflage.
- C. Principes du camouflage:
  - 1. Emplacement--choisissez l'emplacement qui dissimulera le mieux une personne, un objet ou une activité.

FRENCH SFPLP

2. Les critères de sélection de l'emplacement dépendent:
  - a. Du type de mission.
  - b. Du déploiement.
  - c. Du type de terrain, (agricole, urbain, boisé, désertique ou aride).

II. Camouflage des emplacements

- A. Choix de l'emplacement:
  1. Installez-vous sous les arbres, dans les buissons, et les zones d'ombre du terrain.
  2. Pas de silhouettes se découpant sur l'arrière plan.
- B. Dissimulation:
  1. Evitez les points marquants.
  2. Préservez l'apparence naturelle du terrain.
  3. Utilisez les formes naturelles du terrain:
    - a. Les lisières de champs
    - b. Les clôtures, les barrières
    - c. Les haies
    - d. Les limites de cultures
- C. Construction:
  1. Avant de commencer à creuser, déblayez le sol. Enlevez et mettez de côté l'herbe, les feuilles, les broussailles, la neige.

2. Quand la construction est terminée, remettez en place les déblais enlevés afin de rendre au terrain une apparence naturelle.

### III. Couvert et dissimulation

- A. Couvert - protection contre le feu ennemi:
  1. Naturel: ravines, arbres, rochers
  2. Artificiel: tranchées, murs, trous individuels
- B. Dissimulation (protection contre l'observation ennemie):
  1. Naturelle: les buissons, l'herbe, les zones d'ombre
  2. Artificielle: toile de jute, filets, peinture
- C. Couvert et camouflage vont de pair. Avant que l'ennemi tire sur vous, il doit savoir où vous êtes. La dissimulation vous évitera d'être vus, le couvert vous évitera contre les coups.
- D. Choses à faire et à ne pas faire:
  1. Utilisez tous les couverts et défilements disponibles.
  2. Ne vous déplacez que si c'est nécessaire et avec grande prudence.
  3. Rasez le sol, rampez s'il le faut.
  4. Ne portez pas d'objets brillants.
  5. Servez-vous des zones d'ombre pour vous cacher; confondez-vous avec l'arrière-plan.

FRENCH SFPLP

6. Evitez de vous tenir debout à découvert; les silhouettes se détachent sur la ligne d'horizon et le haut des murs.
7. Ne faites pas de bruit.
8. Modifiez ou changez votre apparence et celle de votre équipement.
9. Observez et ouvrez le feu sur le côté de votre abri.
10. Evitez les points marquants comme les arbres isolés et les carrefours.

IV. Camouflage

- A. Le camouflage est l'ensemble des mesures à prendre pour se dissimuler et dissimuler son équipement à l'ennemi.
- B. Quelques méthodes de camouflage individuel testées au combat.
  1. Casque:
    - a. Utilisez du feuillage (feuilles et branches) pour briser la forme.
    - b. Enroulez des bandelettes de jute autour du casque ou enduisez le casque de boue.
  2. Matériel en toile de tente:

Assombrissez la toile de tente fanée avec de la peinture, de la boue, ou du charbon de bopis.



## 3. Camouflage de la peau:

Camouflez le visage, le cou, et les mains avec de la peinture de camouflage, de la boue ou du du bouchon brûlé.

## 4. Armes:

a. Enroulez des bandelettes de jute ou des chiffons teints autour des armes.

b. Couvrez les parties brillantes de tissu, de peinture ou de boue.

## 5. Dissimulation des objets brillants:

Tous les objets brillants reflètent la lumière et doivent donc être cachés.

V. Brouillage de pistes

A. Utilisez les techniques de camouflage suivantes pour brouiller les pistes:

1. Marchez à reculons afin de laisser des traces difficiles à identifier.

2. Balayez les pistes pour effacer les traces de pas ou de véhicules.

3. Déplacez-vous sur les terrains empierrés.

4. Marchez dans les cours d'eau.

B. Suivez les itinéraires "les plus utilisés", "les moins utilisés" pour couvrir les mouvements (de troupe).

FRENCH SFPLP

1. Les itinéraires "les plus utilisés" sont:
  - a. Les surfaces dures, les routes très fréquentées.
  - b. Les itinéraires où on peut se mêler et se fondre à la population civile.
  - c. Les couloirs d'approche déterminés qui:
    - (1) Peuvent faciliter l'embuscade (si vous êtes suivi).
    - (2) Peuvent être aisément minés.
    - (3) Peuvent être couverts par des tireurs d'élite.
2. Les itinéraires "les moins utilisés":
  - a. Evitez toutes les routes et tous les chemins tracés (par l'homme).
  - b. Les sentiers de terre battue ou sablonneux où les traces sont facilement détectables.
  - c. Les itinéraires qui sont le plus court chemin entre deux points (boussole).
  - d. Les itinéraires que seul un pisteur expérimenté peut suivre.
- C. Réduisez le plus possible (au minimum) les traces laissées sur le sol.
  1. Enveloppez les chaussures de chiffons.

2. Portez des chaussures à semelles souples qui laissent des traces moins nettes.
  3. Sortez des cours d'eau en file indienne.
- D. Inconvénients des techniques de camouflage:
1. Une piste balayée a l'air trop propre.
  2. L'effort fait pour camoufler sa piste réduit la vitesse de progression.
  3. Un pisteur expérimenté peut gagner du temps sur la personne qu'il suit.

QUESTIONS

1. Dans quel but est-ce qu'on utilise le camouflage individuel?
2. Qui a la responsabilité du camouflage individuel?
3. Qu'est-ce que c'est que le couvert?
4. Qu'est-ce que c'est que la dissimulation?
5. Qu'est-ce que l'ennemi doit savoir avant de pouvoir tirer sur un objectif?

GLOSSAIRE

à semelle lisse	soft-soled
aisément	easily
aller de pair	to go together
apparence (f.)	appearance
aride, aride	barren
arrière-plan (m.)	background
assombrir	to darken
bâche (f.)	tarpaulin
balayer	to sweep
bande (f.)	strip
barrière (f.)	fence
bâtiment (m.)	building
bouchon (m.)	cork
boue (f.)	mud
branchette (f.)	swig
brillante, brillant	bright, shiny
briser	to break up
brosser	to brush
buisson (m.)	bush
cachée, caché	hidden
camouflage (m.)	camouflage

FRENCH SFPLP

champ cultivé (m.)	cultivated field
charbon de bois (m.)	charcoal
chaussures (f.pl.)	footwear
chiffon (m.)	rag
choix (m.)	selection
choix du site (m.)	siting
clôture (f.)	fence
coincider avec	to coincide with
colonne par un (f.)	single file
confondre (se)	to blend
côté (m.)	side
cou (m.)	neck
couleur (f.)	color
couvert (m.)	cover
critère (m.)	criteria
cultiver	to cultivate
déblais (m.p.)	excavated dirt
debout	standing
déouvert (à)	in the open
déplacer (se)	to move
déploiement (m.)	deployment
dérangée, dérangé	disturbed
déranger	to disturb
désavantage (m.)	disadvantage
détacher (se)	to stand out

détacher su (se)	to show against
détection (f.)	detection
dissimuler	to conceal
duper	to deceive, to fool, to outwit
effacer	to erase
efficace	efficient
empierrée, empierré	rocky
emplacement (m.)	site
enlever	to remove
envelopper	to wrap
éviter	to avoid
excavation (f.)	excavation
expérimentée, expérimenté	experienced
faire du bruit	to make noise
fait par l'homme	man-made
fanée, fané	faded
feuillage (m.)	foliage
file indienne (f.)	single file
filet (m.)	net
fondre avec (se)	to merge
forme (f.)	shape
fréquente, fréquent	frequent
gagner	to gain
gagner du temps	to gain time

FRENCH SFFLP

garder le silence	to keep quiet
gazon (m.)	grass
haie (f.)	hedgerow
haut (m.)	upper part
herbe (fem.)	grass
identifier	to identify
individuelle, individuel	individual
installer (s')	to locate
isolée, isolé	isolated
laissée, laissé	left
ligne d'horizon (f.)	skyline
limite (f.)	limit
lisse	soft
luisante, luisant	shiny, glossy
marcher à reculons	to walk backwards
mêler à (se)	to mingle
mettre de côté	to place aside
minée, miné	mined
miner	to mine
minimiser	to minimize
modifier	to modify
moins	less
moins fréquentée	least-used
mouvement (m.)	movement



naturelle, naturel	natural
neige (f.)	snow
noircir	blacken
objet (m.)	object
observation aérienne (f.)	observatin from the air
observation terrestre	observation from ground
ombre (f.)	shadow
originale, original	original
peau (f.)	skin
peinture (f.)	paint
pisteur (m.)	tracker
plus utilisée, plus utilisé	most used
point de repère (m.)	landmark
point marquant (m.)	prominent feature
préserver	to preserve
principe (m.)	principle
propre	clean
protection (f.)	protection
prudemment	carefully
prudence (f.)	caution
quitter	to leave
ramper	to crawl
raser	to hug the ground, to stay close

FRENCH SFPLP

ravine (f.)	ravine
réalisation (f.)	completion
reculer	to walk backwards
réduire	to reduce
refléter	to reflect
remettre	to put back
rendre difficile	to make difficult
requis, requise	required
responsable, responsable	responsible
rester sur le ventre	to stay prone
rocher (m.)	rock
rocheuse, rocheux	rocky
rurale, rural	rural
sabloneuse, sabloneux	sandy
sélection (f.)	choice
servir de (se)	to use
silhouette (f.)	silhouette
soigneuse, soigneux	careful
sombre	dark
sortir	to exit, to go out
sous	under
suivie, suivi	followed
suivre	to follow, to trail
suivre la piste	to trail
sur le côté	on the side

surface dure (f.)	hard surface
surprendre	to surprise
surprise (f.)	surprise
teinte, teint	dyed
tenir debout (se)	to stand
tireur d'élite (m.)	sniper
tissu (m.)	cloth
tissu teint (m.)	dyed cloth
toile de jute (f.)	burlap
tonalité dominante (f.)	main color
trace de pas (f.)	footprint
tranchée (f.)	trench
trou individuel (m.)	foxhole
urbaine, urbain	urban
voie d'approche (f.)	approach
vue (f.)	view
zone d'ombre (f.)	shadow area

COVER AND CONCEALMENT

I. Introduction

A. Selection of individual cover and concealment:

1. Through camouflage the individual avoids detection by the enemy in order to surprise, deceive, and outwit him.
2. Individual camouflage is designed to:
  - a. Protect from enemy observation from the ground.
  - b. Protect from enemy observation from the air.
3. Effective concealment depends on choice of background and its use:
  - a. Make color of clothes blend with main color of background.
  - b. Make use of shadow areas.
  - c. Make use of hidden routes.

B. Each individual is responsible for his own concealment.

C. Principles of concealment:

1. Siting--selecting the best position to hide a man, object or activity.
2. Siting depends on:
  - a. Mission
  - b. Required dispersion
  - c. Type of terrain (rural, urban, wooded, barren)

## II. Camouflage of Emplacement

### A. Siting:

1. Under trees, bushes, or other dark areas of the terrain.
2. Avoid silhouettes showing against the sky or background.

### B. Concealing cover:

1. Do not select isolated or prominent terrain features.
2. Ensure that the terrain does not look disturbed.
3. Make use of natural terrain lines:
  - a. Edges of fields
  - b. Fences
  - c. Hedgerows
  - d. Fields under cultivation

### C. Construction:

1. Before starting of excavation place aside turf, leaves, brush, snow, etc.
2. After completion return materials to their original location.

## III. Cover and Concealment

### A. Cover means protection from enemy fire:

1. Natural cover: ravines, trees, rocks
2. Man-made cover: trenches, walls, foxholes

FRENCH SFFLP

- B. Concealment means protection from enemy observation:
  - 1. Natural concealment: bushes, grass, shadows
  - 2. Man-made concealment: burlap, nets, paint
- C. Cover and concealment go together. Before the enemy can fire at a target, he must know where it is. Concealment will make it difficult for him to make out the target. Cover will make it difficult for the enemy to hit the target.
- D. "Do's" and "don't's":
  - 1. Make use of all cover and concealment available.
  - 2. Move only when necessary--then carefully.
  - 3. Stay low--prone if necessary.
  - 4. Wear nothing shiny.
  - 5. Use shadows to help you hide; blend with the background.
  - 6. Make sure that the body is not silhouetted against the skyline or tops of walls.
  - 7. Keep quiet.
  - 8. Soften the outline of yourself and your equipment.
  - 9. Always observe and fire around the side of the object which conceals you.
  - 10. Avoid outstanding landmarks such as lone trees and road junctions.

#### IV. Camouflage

- A. Camouflage consists of measures taken to protect the individual and equipment from enemy observation.
- B. Some tested methods of individual camouflage:
  - 1. Camouflaging the helmet:
    - a. Use leaves or twigs to break up the shape.
    - b. Wrap the helmet with burlap or smear it with mud.
  - 2. Camouflaging personal canvas equipment:  
Darken faded web equipment with paint, mud or charcoal.
  - 3. Skin:  
Tone down the face, neck and hands with camouflage face paint, mud or burnt cork.
  - 4. Weapons:
    - a. Wrap with strips of burlap or dyed cloth.
    - b. Wrap shiny parts with cloth or cover with paint or mud.
  - 5. Shiny objects:  
All shiny objects reflect light and must be concealed.

#### V. Combat Tracking

- A. Camouflage techniques to confuse enemy tracking:
  - 1. Walking backwards leaves confusing footprints.
  - 2. Brush out tracks in trails.

FRENCH SFPLP

3. Move over rocky ground.
4. Move through streams.
- B. Employ "most-used," routes to cover movement.
  1. "Most-used" routes:
    - a. Hard-surface, frequently traveled roads.
    - b. Roads on which one can merge with civilians.
    - c. Well-defined approaches which:
      - (1) make it easy to ambush a tracker.
      - (2) are easily mined.
      - (3) are easily covered by snipers.
  2. "Least-used" routes:
    - a. All heavily used trails or roads.
    - b. Tracks on soft or sandy trails are easily followed.
    - c. The shortest distance (per compass) between two points.
    - d. Routes which an experienced tracker can follow.
- C. Minimize trail signs:
  1. Wrap rags around footwear.
  2. Wear soft-soled shoes which leave less distinct footprints.
  3. Exit streams in single file.
- D. Disadvantages of camouflage techniques:
  1. A brushed trail looks like a brushed trail.
  2. Brushing trails reduces speed of movement.
  3. A good tracker can gain time on the person being followed.



FRENCH SFPLP

GLOSSARY

appearance	apparence (f.) -
approach	voie d'approche (f.)
to avoid	éviter
background	arrière-plan (m.)
barren	aride, aride
blacken	noircir
to blend	confondre (se)
to break up	briser
bright	brillante, brillant
to brush	brosser
building	bâtiment (m.)
burlap	toile de jute (f.)
bush	buisson (m.)
camouflage	camouflage (m.)
careful	soigneuse, soigneux
carefully	prudemment
caution	prudence (f.)
charcoal	charbon de bois (m.)
choice	sélection (f.)
clean	propre
cloth	tissu (m.)
to coincide with	coincider avec

FRENCH SFFLP

color	couleur (f.)
completion	réalisation (f.)
to conceal	dissimuler
cork	bouchon (m.)
cover	couvert (m.)
to crawl	ramper
criteria	critère (m.)
to cultivate	cultiver
cultivated field	champ cultivé (m.)
dark	sombre
to darken	assombrir
to deceive	duper
deployment	déploiement (m.)
detection	détection (f.)
disadvantage	désavantage (m.)
to disturb	déranger
disturbed	dérangée, dérangé
dyed	teinte, teint
dyed cloth	tissu teint (m.)
easily	aisément
efficient	efficace
to erase	effacer
excavated dirt	déblais (m.p.)
excavation	excavation (f.)

to exit	sortir
experienced	expérimentée, expérimenté
faded	fanée, fané
fence	barrière (f.)
fence	clôture (f.)
foliage	feuillage (m.)
to follow	suivre
followed	suivie, suivi
to fool	duper
footprint	trace de pas (f.)
footwear	chaussures (f.pl.)
foxhole	trou individuel (m.)
frequent	fréquente, fréquent
to gain	gagner
to gain time	gagner du temps
glossy	luisante, luisant
to go out	sortir
to go together	aller de pair
grass	gazon (m.)
grass	herbe (fem.)
hard surface	surface dure (f.)
hedgerow	haie (f.)
hidden	cachée, caché
to hug the ground	raser

FRENCH SFFLP

to identify	identifier
in the open	découvert (à)
individual	individuelle, individuel
isolated	isolée, isolé
to keep quiet	garder le silence
landmark	point de repère (m.)
least-used	moins fréquentée
to leave	quitter
left	laissée, laissé
less	moins
limit	limite (f.)
to locate	installer (s')
main color	tonalité dominante (f.)
to make difficult	rendre difficile
to make noise	faire du bruit
man-made	fait par l'homme
to merge	fondre avec (se)
to mine	miner
mined	minée, miné
to mingle	mêler à (se)
to minimize	minimiser
to modify	modifier
most used	plus utilisée, plus utilisé
to move	déplacer (se)

movement	mouvement (m.)
mud	boue (f.)
natural	naturelle, naturel
neck	cou (m.)
net	filet (m.)
object	objet (m.)
observatin from the air	observation aérienne (f.)
observation from ground	observation terrestre
on the side	sur le côté
original	originale, original
oto utwit	duper
paint	peinture (f.)
to place aside	mettre de côté
to preserve	préserver
principle	principe (m.)
prominent feature	point marquant (m.)
protection	protection (f.)
to put back	remettre
rag	chiffon (m.)
ravine	ravine (f.)
to reduce	réduire
to reflect	réfléter
to remove	enlever

FRENCH SFPLP

required	requis, requis
responsible	responsable, responsable
rock	rocher (m.)
rocky	empierrée, empierré
rocky	rocheuse, rocheux
rural	rurale, rural
sandy	sabloneuse, sabloneux
selection	choix (m.)
shadow	ombre (f.)
shadow area	zone d'ombre (f.)
shape	forme (f.)
shiny	brillante, brillant
shiny	luisante, luisant
to show against	détacher su (se)
side	côté (m.)
silhouette	silhouette (f.)
single file	colonne par un (f.)
single file	file indienne (f.)
site	emplacement (m.)
siting	choix du site (m.)
skin	peau (f.)
skyline	ligne d'horizon (f.)
sniper	tireur d'élite (m.)
snow	neige (f.)
soft	lisse

soft-soled	à semelle lisse
to stand	tenir debout (se)
to stand out	détacher (se)
standing	debout
to stay close	raser
to stay prone	rester sur le ventre
strip	bande (f.)
surprise	surprise (f.)
to surprise	surprendre
to sweep	balayer
swig	branchette (f.)
tarpaulin	bâche (f.)
tracker	pisteur (m.)
to trail	suivre
to trail	suivre la piste
trench	tranchée (f.)
under	sous
upper part	haut (m.)
urban	urbaine, urbain
to use	servir de (se)
view	vue (f.)
to walk backwards	marcher à reculons
to walk backwards	reculer
to wrap	envelopper

ANSWER KEY

1. What is individual camouflage used for?

Le camouflage individuel permet à une personne d'éviter la détection par l'ennemi afin de surprendre, tromper et duper cet ennemi.

Through camouflage the individual avoids detection by the enemy in order to surprise, deceive, and outwit him.

2. Who is responsible for individual camouflage?

Chaque homme est responsable de sa propre dissimulation.

Each soldier is responsible for his own camouflage.

3. What is cover?

Le couvert est la protection contre le feu ennemi.

Cover means protection against enemy fire.

4. What is concealment?

La dissimulation est la protection contre l'observation ennemie.

Concealment means protection from enemy observation.

5. What must the enemy know before he can fire at a target?

Avant de pouvoir tirer sur un objectif, l'ennemi doit savoir où est cet objectif.

He must know where it is located.